

The Archaeology of Erosion/ the Erosion of Archaeology Colloquium

Inzicht in bodemerosie- en sedimentatieprocessen is fundamenteel voor de interpretatie van het archeologisch bodemarchief. Vanuit een macroregionaal perspectief kunnen deze processen (in het algemeen) in verband gebracht worden met klimaatsschommelingen (glaciale, interglaciale cycli), en vanaf het Holoceen met toenemende menselijke activiteit en de ontwikkeling van landbouw vanaf het neolithicum. Op grootschaligere niveaus is het onderzoek van deze processen de basis voor het inschatten van bewaringspotentieel van archeologische sites in het huidige landschap, en de manier waarop de mens interageerde met en een invloed had op het landschap in het verleden. Vanuit een methodologisch perspectief is de toepassing en ontwikkeling van bv. prospectietechnieken onlosmakelijk verbonden met het begrijpen van de chronostratigrafie en geomorfologie.

In het algemeen kunnen we stellen dat de balans tussen menselijke en natuurlijke impact op deze processen in de laatste 100 jaar grondig verstoord is, met de industrialisatie van de landbouw als voornaamste oorzaak. Naar schatting heeft deze 'erosie van de geschiedenis' alleen al vanaf de jaren '50 meer dan 20% van het archeologisch bodemarchief opgeruimd. De remediëring van deze evolutie, met de ontwikkeling van gepaste evaluatie-, monitoring- en beheersmethodes en instrumenten, met gepaste wetgeving in steun, is één van de grote uitdagingen van de hedendaagse archeologie.

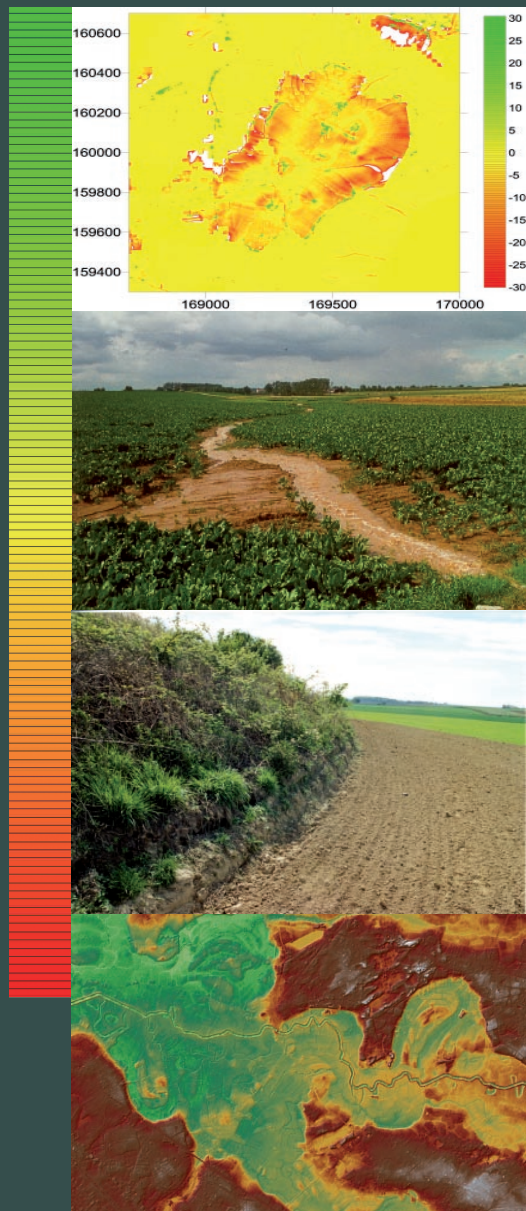
Het 'Archaeology of Erosion/ the Erosion of Archaeology' colloquium is erop gericht internationale expertise op deze vlakken samen te brengen.

Tijdens twee dagen komen de volgende onderzoeksthema's aan bod:

- Identificatie van menselijke impact op bodemerosie- en sedimentatieprocessen doorheen de tijd
- De evaluatie en monitoring van erosie/ sedimentatieprocessen op archeologische sites.
- Methodologische ontwikkelingen voor het beter begrijpen van de wisselwerking tussen erosie en archeologie (erosie/sedimentatiemodellering; remote sensing...)
- Het beheer van stratigrafische coupes met belangrijke geo- en archeologische waarde
- Het beheer van aarden monumenten.
- Beleidsaspecten met betrekking tot erosie en beheer van archeologische sites.

Tevens is er een volledige dag excursie voorzien met bezoek aan een aantal (geo)archeologische sites in Vlaams-Brabant en Limburg.

Het colloquium wordt georganiseerd door het Vlaams Instituut voor het Onroerend Erfgoed (www.vioe.be), in samenwerking met de Vlaamse Landmaatschappij, de Katholieke Universiteit Leuven (K.U.Leuven) en de Universiteit van Gent (UGent) Meer informatie is beschikbaar op www.erfgoed.net/erosion.



BRUSSEL, 28-30 APRIL 2008